



Foto's bewerken met Photofiltre

In deze studiekaart staat hoe je foto's kunt bewerken met Photofiltre.

Er is nog een studiekaart die gaat over foto's.

Zie ook: '**Foto's maken**'

Foto's bewerken met Photofiltre

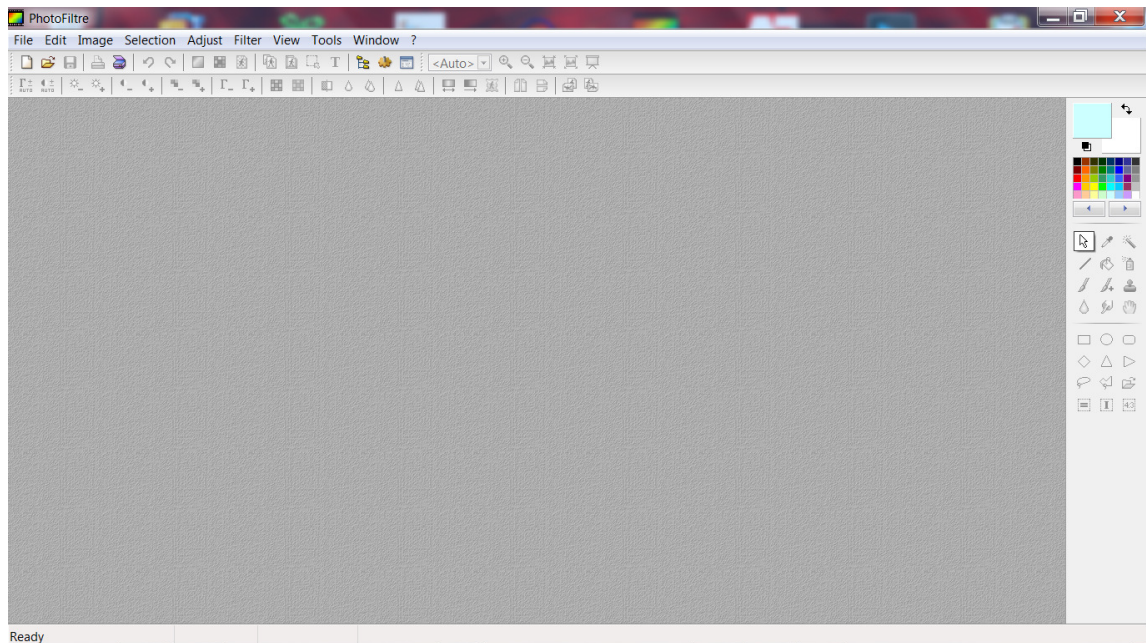
1. **Open** Photofiltre.
2. **Open de foto** die je wilt bewerken.
3. Gebruik **effecten**.
 - a. Maak de **achtergrond doorzichtig**
 - b. Gebruik een **masker**
 - c. Verander de **kleuren**
 - d. Pas **filters** toe
4. Verander de **grootte van je foto**.
5. **Sla** je foto **op**.
6. **Extra:** Photofiltre zelf **thuis** installeren





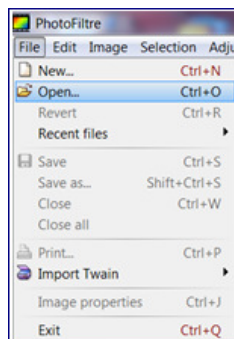
1. Open Photofiltre.

Je ziet het volgende scherm:



2. Open de foto die je wilt bewerken.

- Klik links bovenin op 'file'
- Klik op 'open' en zoek de foto die je wilt bewerken



Klik op 'file' en dan op 'open'

- Selecteer de foto en klik op 'open'.

3. Gebruik effecten.

In Photofiltre kun je heel veel effecten gebruiken. Een paar van die effecten zijn hier uitgelegd.

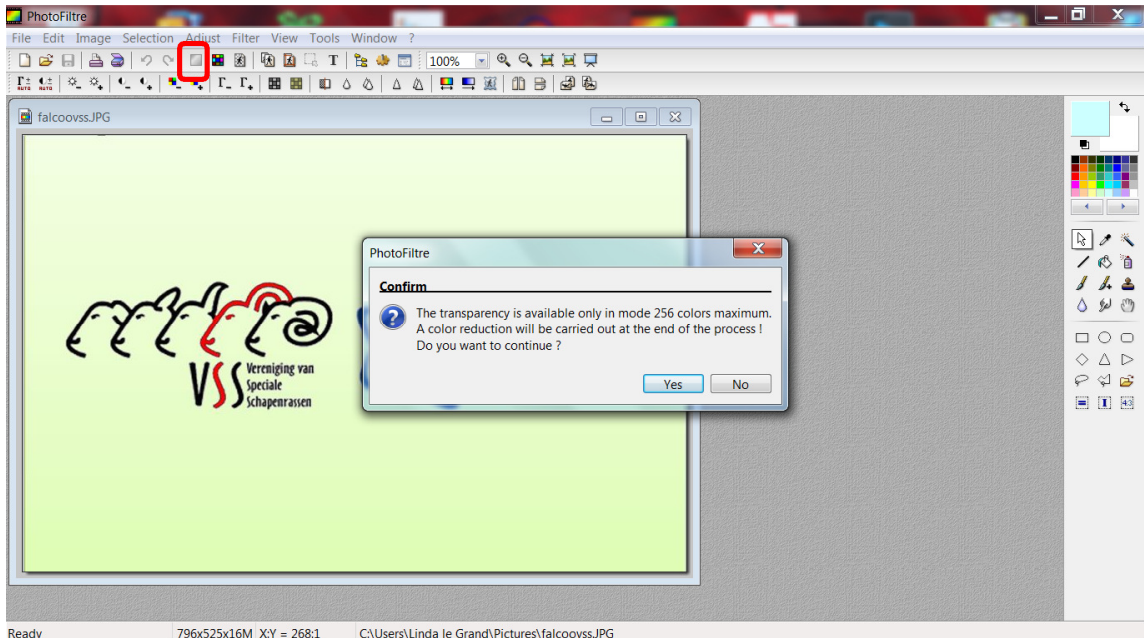
Maak de achtergrond doorzichtig

- Klik bovenin het scherm op het icoontje voor 'transparancy'

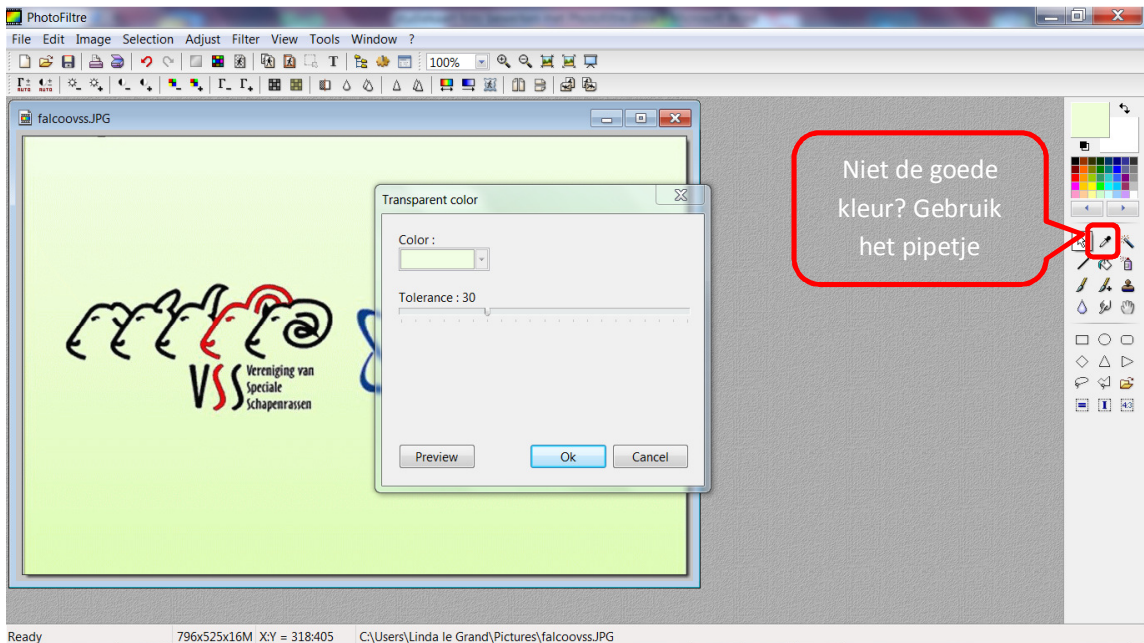


Studiekaart

- Je krijgt nu een melding te zien. Klik op Yes.



- Photofiltre laat nu zien welke kleur doorzichtig gaat worden



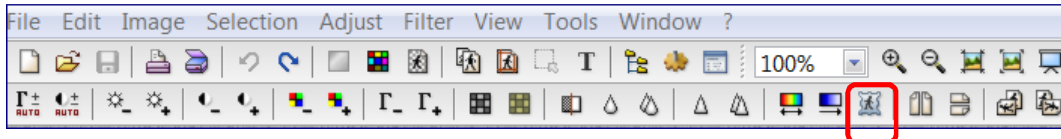
- Is dat niet de juiste kleur, gebruik dan het 'pipetje' aan de rechterkant en klik daarna op de kleur die doorzichtig moet worden
- Klik op OK. De achtergrond wordt geblokt. Dat betekent dat hij doorzichtig is geworden.
- Is alles goed? Sla je foto dan op. Klik linksboven op **file** en dan op **save as**. Zoek de juiste map en geef je foto een naam. (heb je een



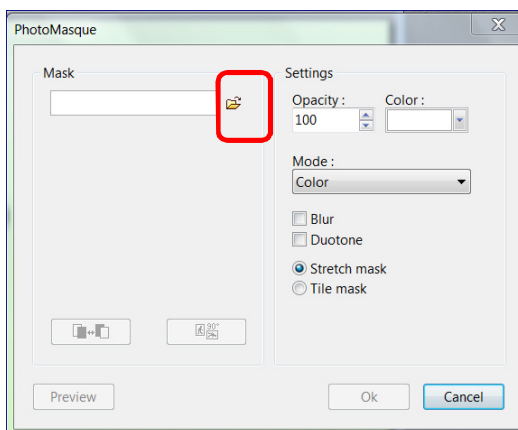
Nederlandse versie van Photofiltre: klik dan op **bestand** en **'opslaan als'**.)

Gebruik een masker

- Klik bovenin je scherm op 'photomasque'



- Klik op het mapje naast 'masque' en kies een mooi masker uit. Klik op 'open'



- Klik daarna op ok.



Hier is bijvoorbeeld het masker 'flame' gebruikt

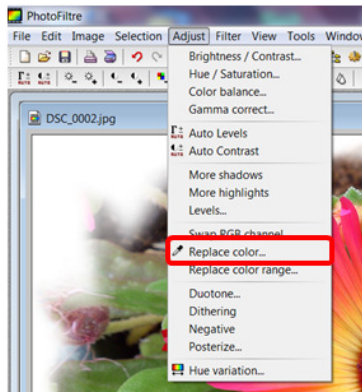
Verander de kleuren

Je kunt met Photofiltre een bepaalde kleur vervangen door een andere.

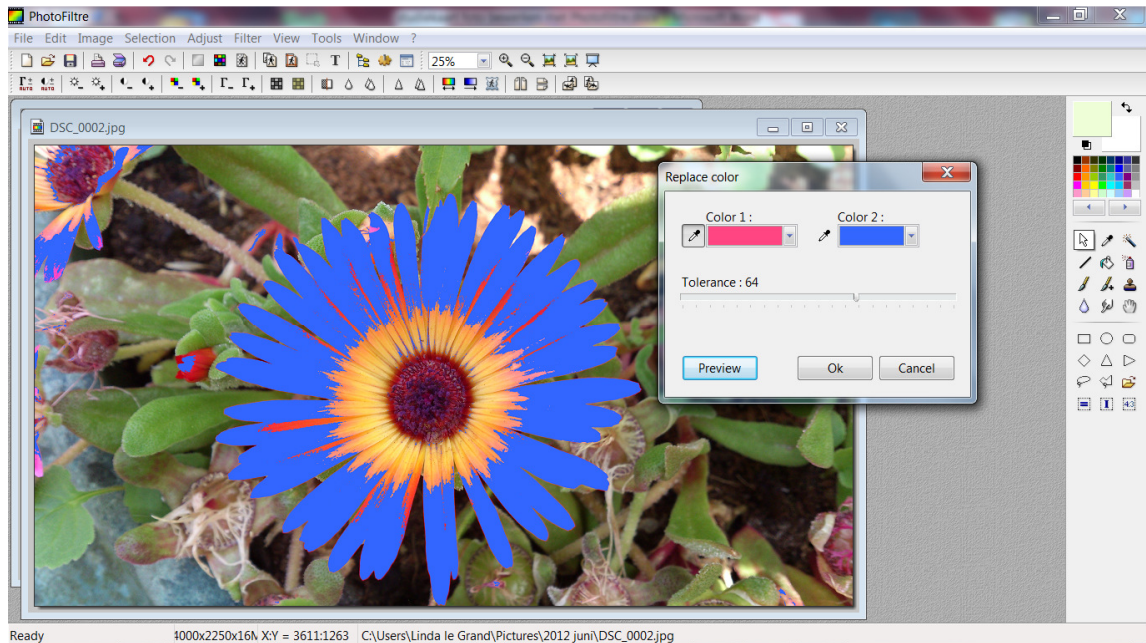
- Kies bovenin het scherm voor 'adjust'
- Kies in het uitklapmenu voor 'replace color'



Studiekaart



- Je ziet een schermje waarin je twee kleuren kunt kiezen.
- Zuig met het pipetje van kleur 1 de kleur op die je wilt vervangen
- Zuig met het pipetje van kleur 2 de kleur op die het moet worden, of kies de kleur door op het pijltje ernaast te klikken.
- Klik daarna op ok



Pas filters toe

- Klik bovenin op 'filter'
- Kies een mooi filter uit
- Klik op ok om het resultaat te zien

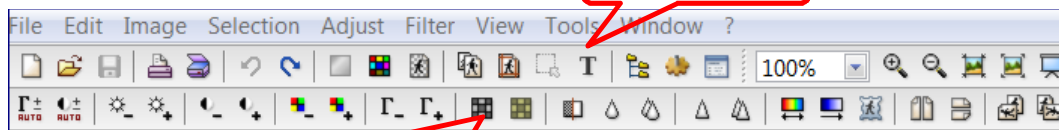


Dit is bijvoorbeeld het resultaat van het filter 'artistic pencil'

Andere effecten

Hieronder nog wat andere effecten:

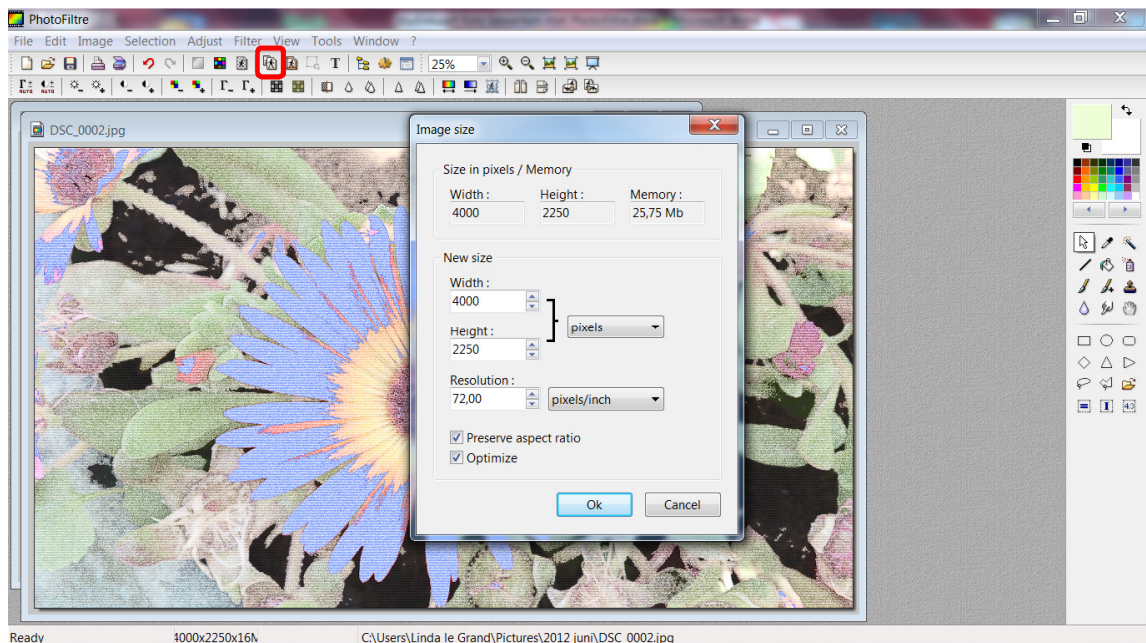
Voeg tekst toe



Maak de foto 'oud' (bruin of zwart)

4. Verander de grootte van je foto

- Klik bovenin op 'image size'



- Er verschijnt een schermje waar je de breedte en hoogte kunt aanpassen. LET OP: door 'preserve aspect ratio' aan te vinken blijft je



foto goed in verhouding. Als dit 'aan' staat en je verandert de hoogte, verandert de breedte automatisch mee.

5. Sla je foto op.

- Klik linksboven op **file***
- Kies voor **save** as.
- Zoek de juiste map en geef je foto een naam.

- (*heb je een Nederlandse versie van Photofiltre: klik dan op **bestand** en '**opslaan als**'.)

6. Extra: Photofiltre zelf thuis installeren

www.vinowalt.be/PHOTOPHILTREPhotoPhiltreSetupNL6.5.2.exe